



Kulturlandplan

1:5'000

Vorlage für die Gemeindeversammlung vom 22. November 2024

Mitwirkungsbericht vom 7. März 2022

Vorprüfungsbericht vom 11. Juli 2023

Öffentliche Auflage vom 12. Januar bis 12. Februar 2024

Von der Gemeindeversammlung beschlossen am ____ 2024

Gemeindeammann:

Gemeineschreiberin:

Mario Räber

Daniela Musil

Genehmigung:



MARTI PARTNER ARCHITEKTEN UND PLANER AG
Zweierstrasse 25 8004 Zürich Tel. 044 422 51 51
Niederlenzerstrasse 25 5600 Lenzburg Tel. 062 891 68 88
Verantwortliche Partnerin: Susanne Hagedorn
www.martipartner.ch e-mail: planung@martipartner.ch

Plan Nr. 1359-2	Format 64cm x 60cm	Gez. CP, MB	Datum 3. März 2023	Rev. 19. August 2024
-----------------	-----------------------	----------------	-----------------------	-------------------------

Genehmigungsinhalt

--- Bauzonengrenze

Nutzungszone

- Landwirtschaftszone
- Speziallandwirtschaftszone
- P Pflanzgartenzone

Schutzzone

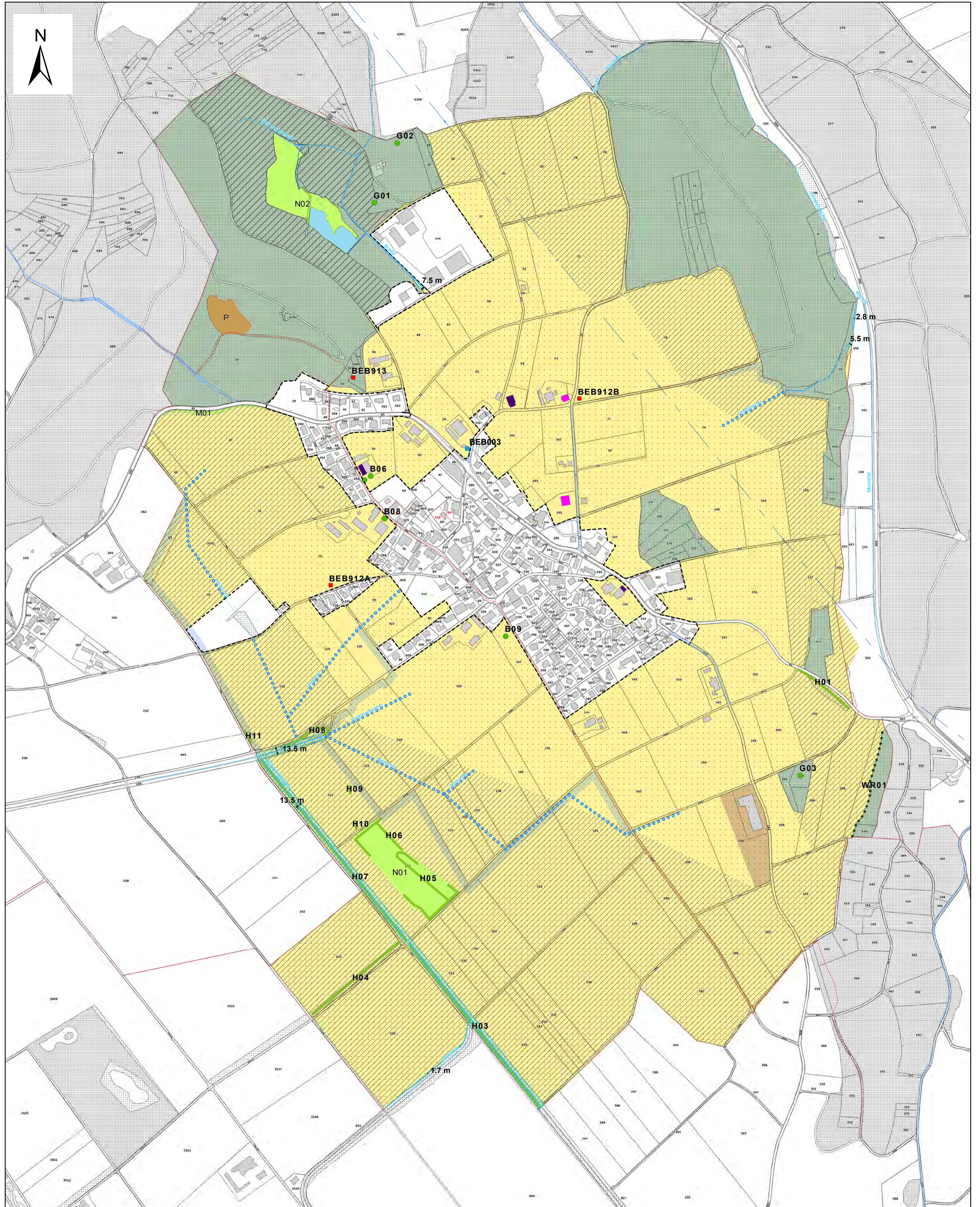
Naturschutzzone (N... / M... - Magerwiese)

Überlagerte Schutzzone

- Gewässerraumzone
- Gewässerraum (Eindolung) gemäss § 21 Abs. 2 BNO
- Landschaftsschutzzone
- A Landschaftsschutzzone gemäss § 19 Abs. 4 BNO
- NB Naturschutzzone im Wald (Naturwaldgemässe Bestockung)

Schutzobjekte

- Gebäude mit Substanzschutz
- Strassenraumprägendes Gebäude
- Kulturobjekt
- Einzelbäume und Baumgruppen (B...), weitere Naturobjekte (G...)
- Hecke (H...)
- Geschützter Waldrand (WR...)



Orientierungsinhalt

- Wald
- Gewässer offen
- Kantonales Denkmalschutzobjekt
- Dolung
- Freihaltebereich für zukünftige Bachöffnungen (Schematische Darstellung: der genaue Verlauf und Platzbedarf ist im Rahmen konkreter Bachöffnungsprojekte zu ermitteln.)
- Fruchtfolgeflächen
- Hochspannungsleitung oberirdisch
- Bundesinventar der historischen Verkehrswege der Schweiz (IVS)
 - regionale Bedeutung, viel Substanz
 - regionale Bedeutung, Substanz
- Wanderwege Richtplan M 4.2
- Gemeindegrenze