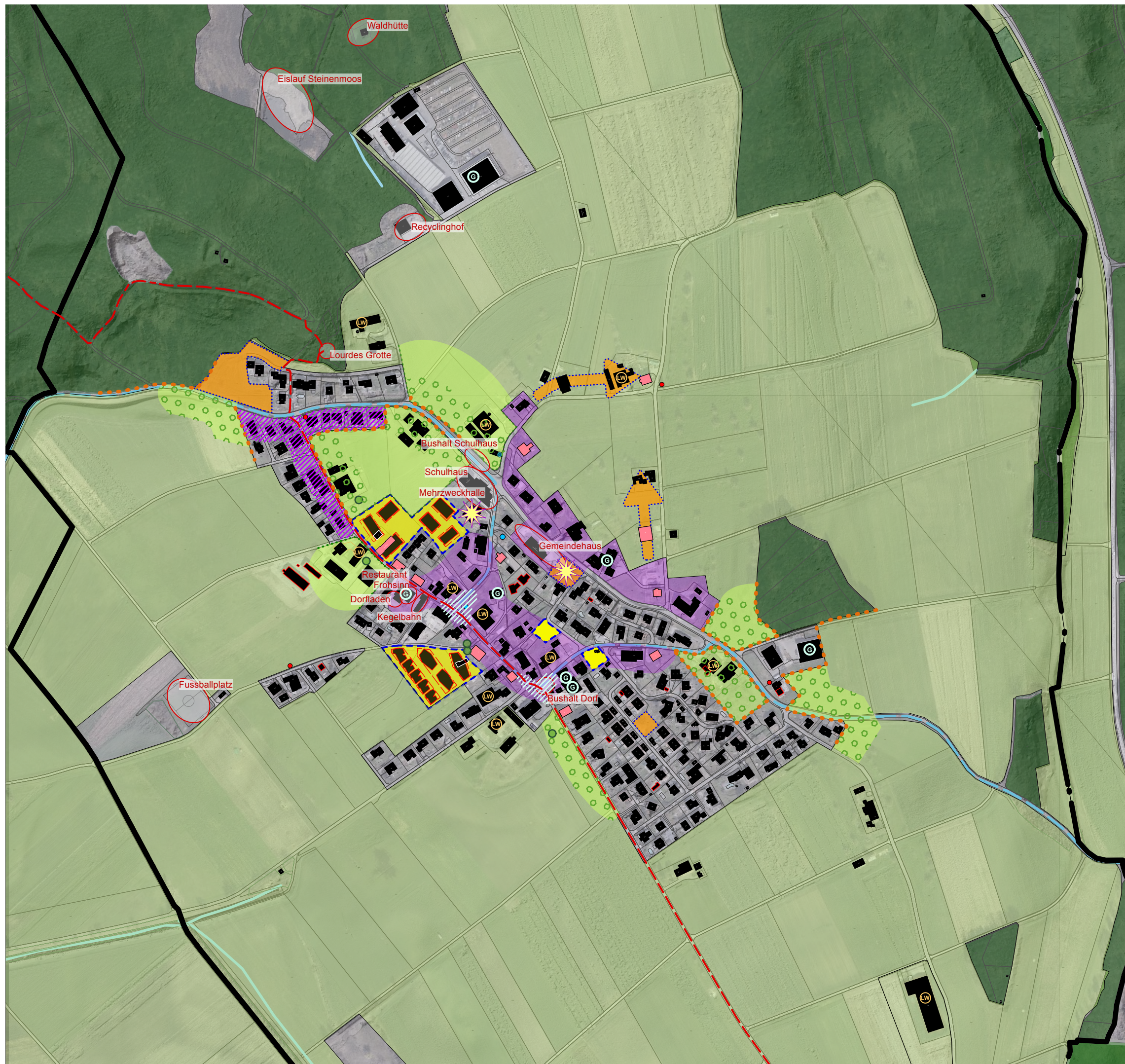


Räumliches Entwicklungsleitbild Zielbild

verabschiedet vom Gemeinderat
am 12. Oktober 2020



SIEDLUNG UND IDENTITÄT

- Entwicklungsfläche 0 - 5 Jahre
- Entwicklungsfläche 10 - 15 Jahre
- langfristige Option für Siedlungserweiterung
- Schwerpunkt Potential für Innenentwicklung
- Gebiet mit Potential für Transformation

BEGEGNUNG, VERSORGUNG UND NUTZUNG

- möglicher Standort Wohnungs Vielfalt, Kleingewerbe
- Schwerpunkt im Strassennetz

ORTSBILD UND LANDSCHAFT

- Landschaftskammer im Siedlungsraum
- punktuelle Ergänzung mit Baumpflanzungen
- schöner Siedlungsrand / Landschaftselement am Ortseingang

ORIENTIERUNGSINHALT

- Landwirtschaftlicher Betrieb, Stand 2018
- Gewerblicher Betrieb, Stand 2020
- Begegnungsort, Infrastruktur
- Gebäude | projektierte Gebäude
- Gebäude unter kommunalem Sustranzschutz
- kantonales Schutzobjekt
- kommunales Kulturobjekt
- kommunal geschützter Einzelbaum
- kantonaler Wanderweg
- Buslinie